

### PLAN ORIENTACYJNY

Obiekt	Droga gminna nr 180350 C - ul. Sportowa		
Adres	w Osiecinach, hm 0+00,00 – 2+90,00		
Temat	przebudowa drogi		
Inwestor	Gmina Wiejska, 88-220 Osiecin		
Opracował	mgr inż. Mirosław Sompka upr. bud. UAN-NB-8306-5/64/86WK Radziejów, ul. Wyzwolenia 57/15	Podpis	Data
Projektant	inż. Wojciech Klatecki upr. budowlane do projektowania bez ograniczeń w spec. drogowej		III. 2010r.
Skala	nr ewid. KUP 0031/PODD/85		
	Ilość rys. 5	Nr rys. 1	



ia bitumiczna jezdni

kostki betonowej

ostki betonowej

untowe

i betonowe 15×30cm

etonowe 8×30cm

## PLAN SYTUACYJNY

Obiekt	Droga gminna nr 180350 C – ul. Sportowa		
Adres	w Osiecinach, hm 0+00,00 – 2+90,00		
Temat	przebudowa drogi		
Inwestor	mgr Gmina Wiejska, 88-220 Osiecin		
Opracował	mgr inż. Wojciech Klatecki upr. bud. UAN-NB-8386-5/64/86WK Radziejów, ul. Wyzwolenia 57/15	Podpis	Data III. 2010r.
Projektant	upr. budowlane do projektowania bez ograniczeń w spec. drogowej nr ewid. KUP 10031/POOD/05		
Skala	1/500	ilość rys. 5	Nr rys. 2

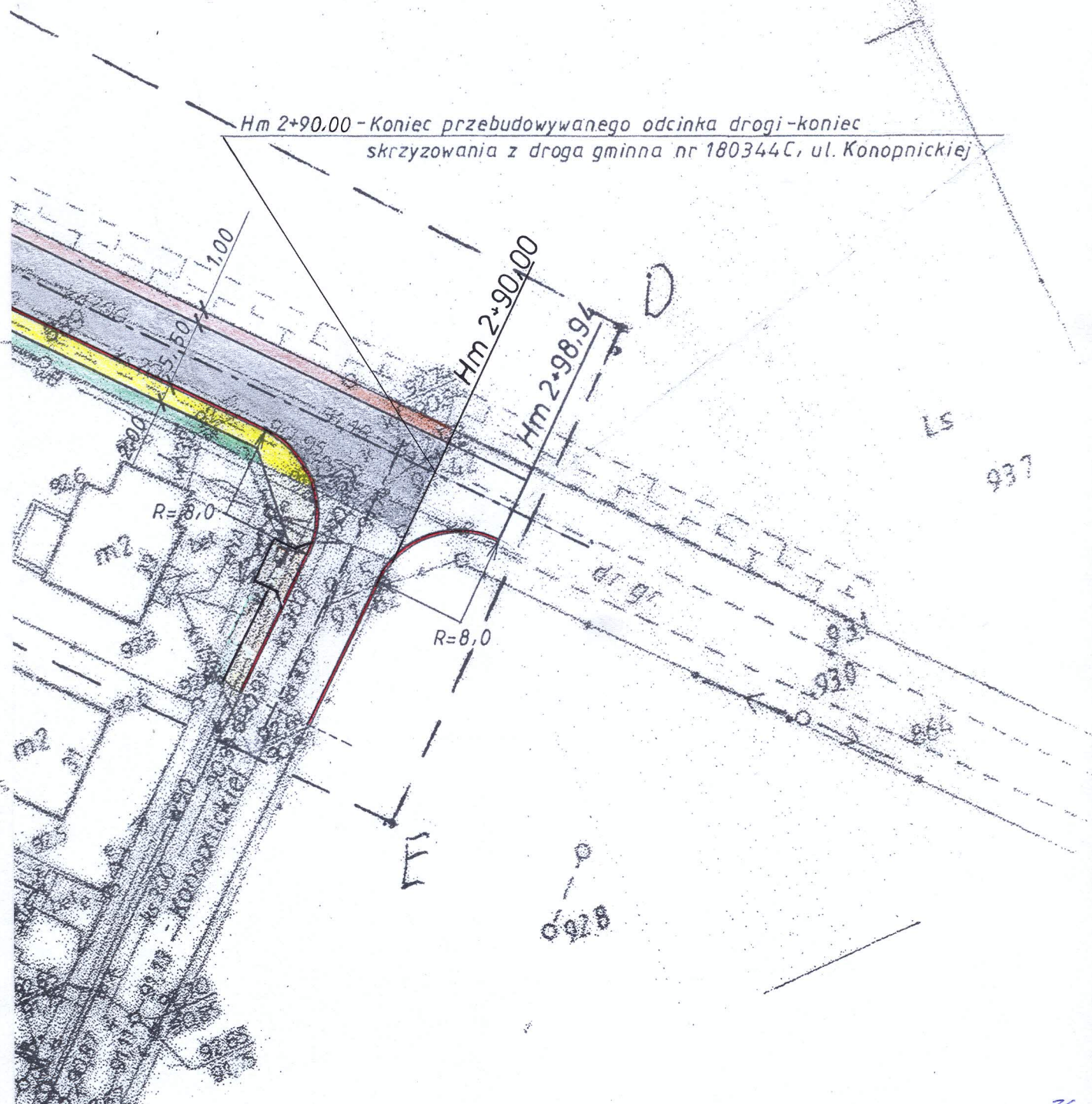
STAROSTA RADZIEJOWSKI

Załącznik do decyzji

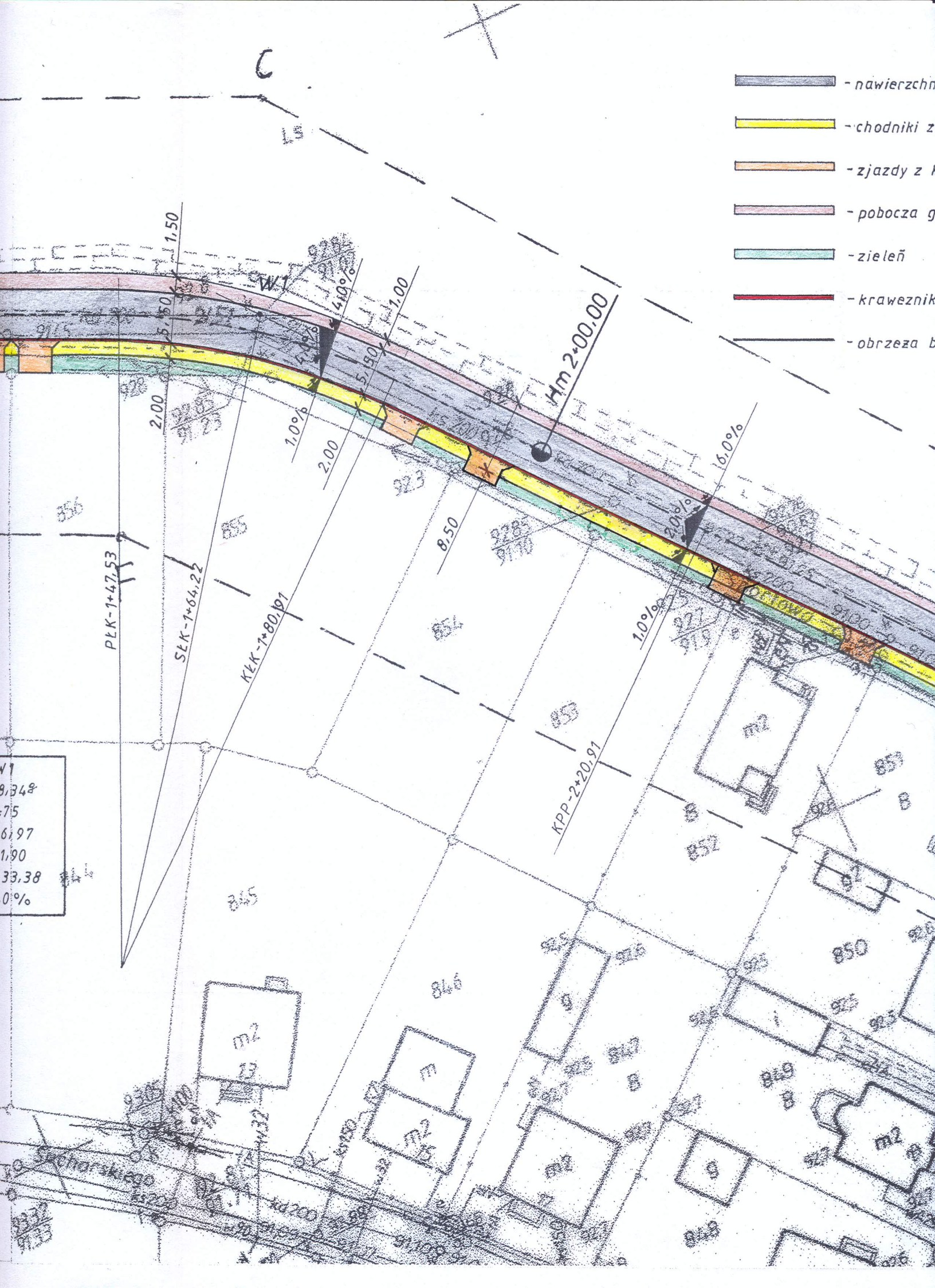
z dnia 05.05.2010

nr ..... 179/2010

Hm 2+90.00 - Koniec przebudowywanego odcinka drogi - koniec  
skrzyżowania z drogą gminną nr 180344C, ul. Konopnickiej







- nawierzchnia
- chodniki z
- zjazdy z
- pobocza g
- zieleń
- krawężnik
- obrzeża b

V1  
9,348  
75  
6,97  
1,90  
33,38  
0%

PK-1+47.53

SK-1+64.22

KLK-1+80.91

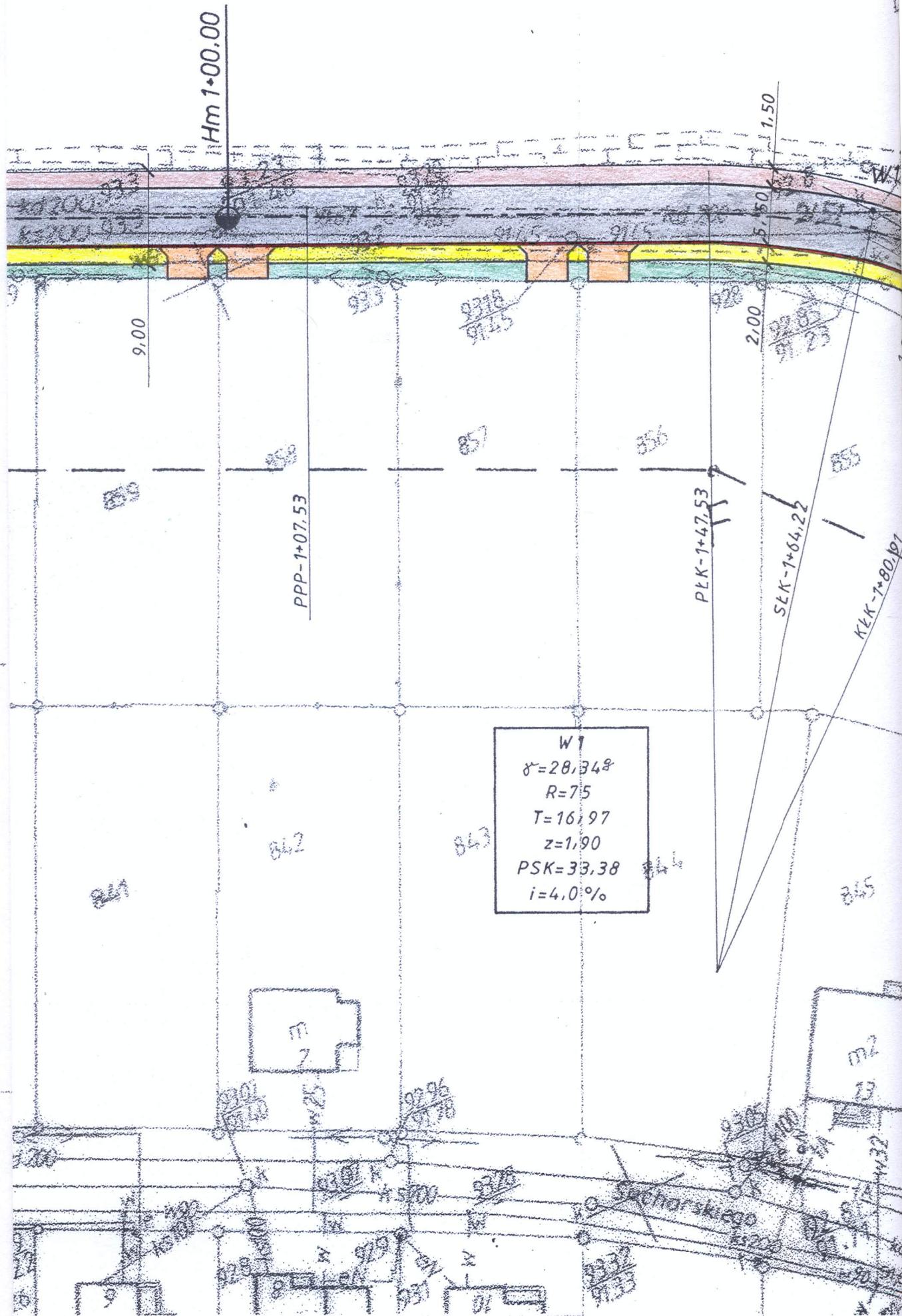
KPP-2+20.91

Hm 2+00.00

ul. Słomkowskiego

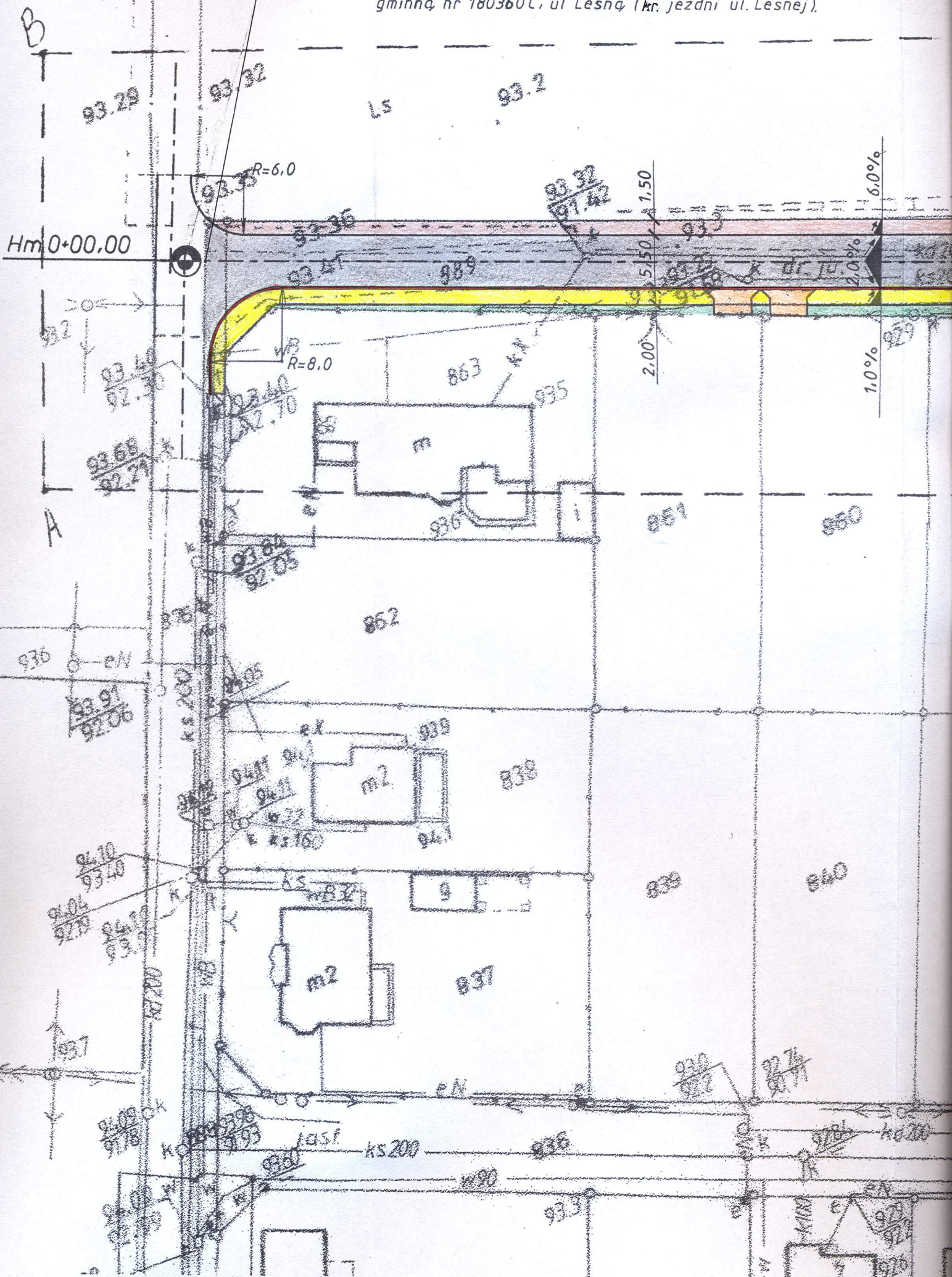
33,38  
9,33





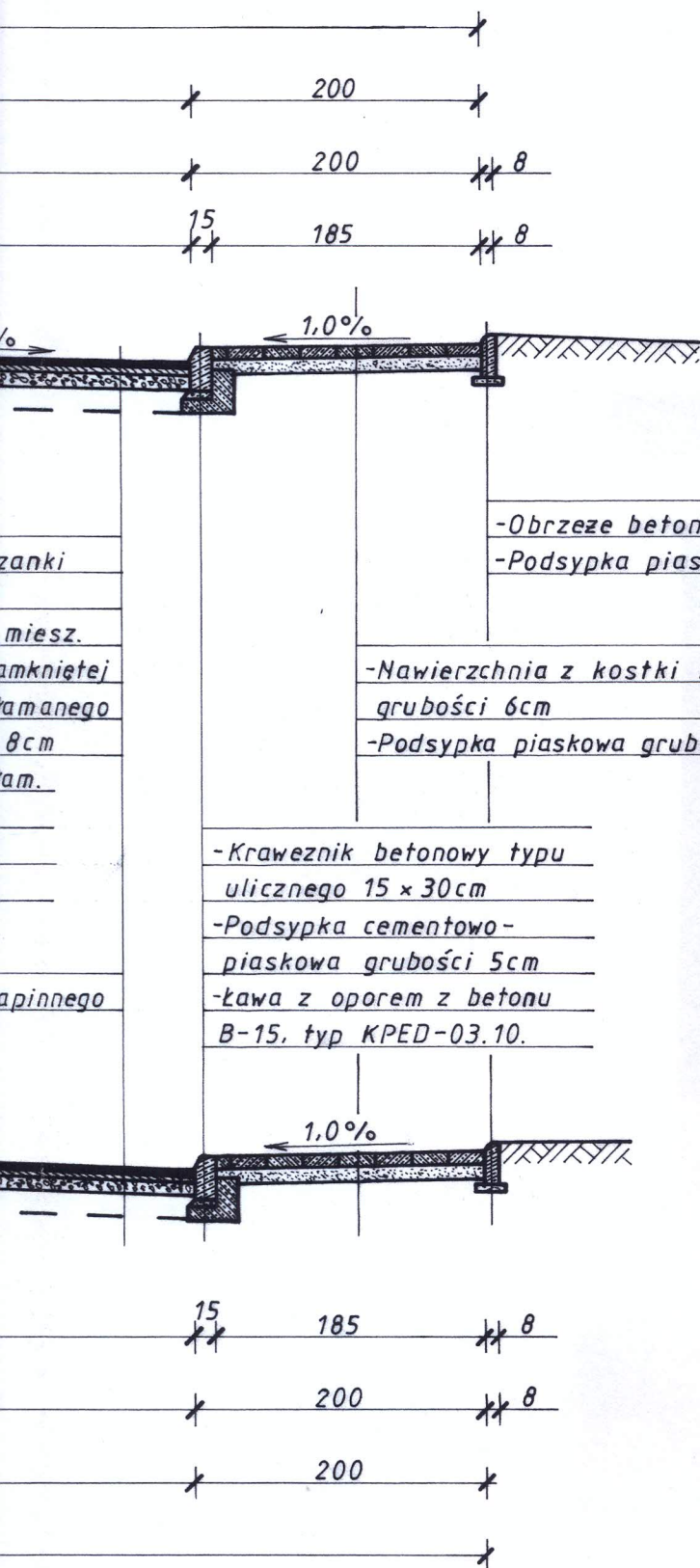


6





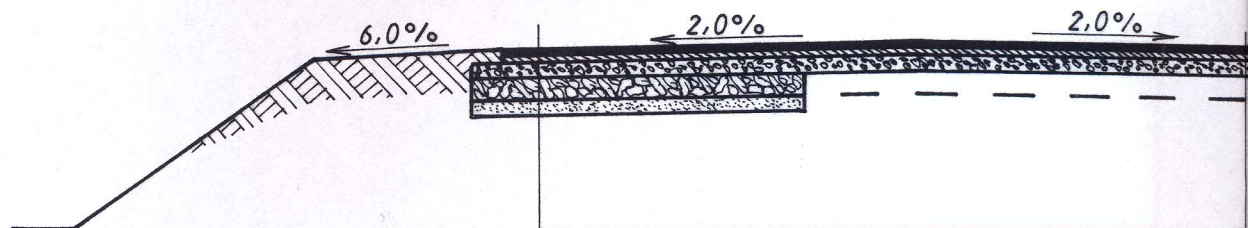
Załącznik do decyzji  
z dnia 05.05.2010  
nr ..... 111/2010



### PRZEKROJE KONSTRUKCYJNE

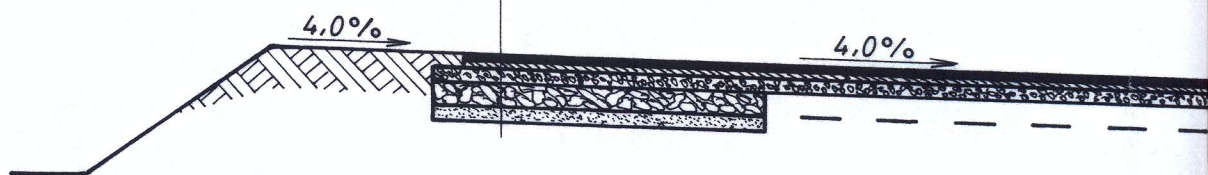
Obiekt	Droga gminna nr 180350 C – ul. Sportowa		
Adres	w Osiecinach, hm 0+00,00 – 2+90,00		
Temat	przebudowa drogi		
Inwestor	Gmina Wiejska, 88-220 Osiecin		
Opracował	mgr inż. Mirosław Sempka upr. bud. UAN-NB-8386-5/64/86WK Radziejów, ul. Wyzwolenia 57/15	Podpis	Data
Projektant	inż. Wojciech Klatecki upr. budowlane do projektowania		III. 2010r.
Skala	1:30 bez ograniczeń w spec. drogowej nr ewid. KUP/0031/P-00B/05		Nr rys. 3

✕		850 - 900	
✕	100 - 150 ✕	550	
✕	80 - 130 ✕	570	
✕	80 - 130 ✕	200 - 250 ✕	320 - 370



- Warstwa ścieralna grubości 3cm z mieszanki mineralno-bitumicznej II st. zamkniętej.
- Warstwa profilowa w ilości 75kg/m<sup>2</sup> z miesz. mineralno-bitumicznej II st. częściowo zamkniętej
- Górna warstwa podbudowy z kruszywa łamanego stabilizowanego mechanicznie grubości 8cm
- Dolna warstwa podbudowy z kruszywa łam. stab. mechanicznie grubości 15cm
- Warstwa odcinająca z piasku grubości 10cm

-Istniejąca podbudowa z tłucznia wapinnego



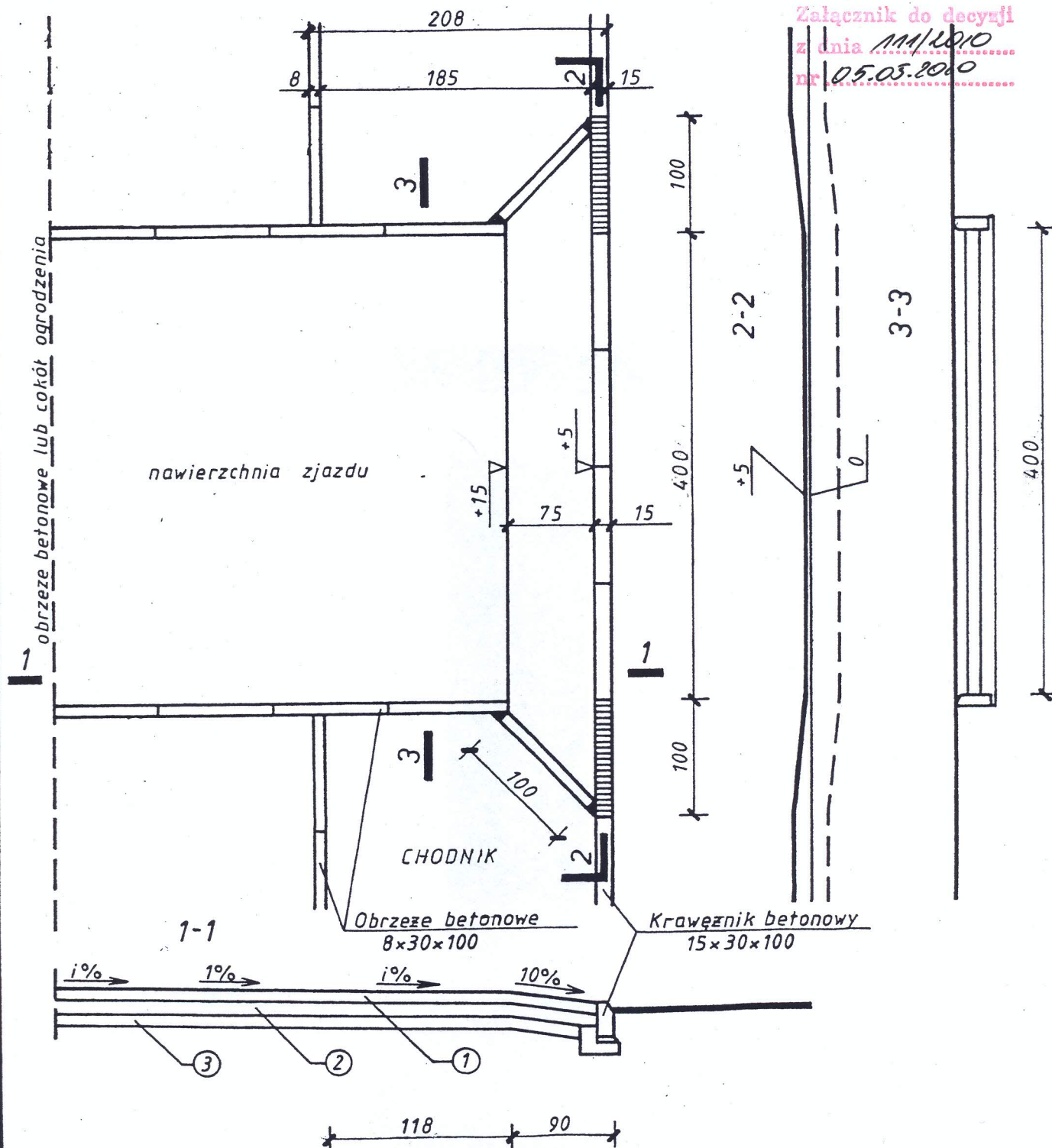
✂	100 - 150	✂		550	
✂	80 - 130	✂	200 - 250	✂	320 - 370
✂	80 - 130	✂		570	
✂				850 - 900	



Załącznik do decyzji

z dnia 11/12/10

nr 05.05.2010



- ① - Kostka betonowa grubości na podsypce cementowo-piaskowej grubości 3-5cm
- ② - Chudy beton B-10, grubość
- ③ - Warstwa odcinająca z piasku grubości 10cm

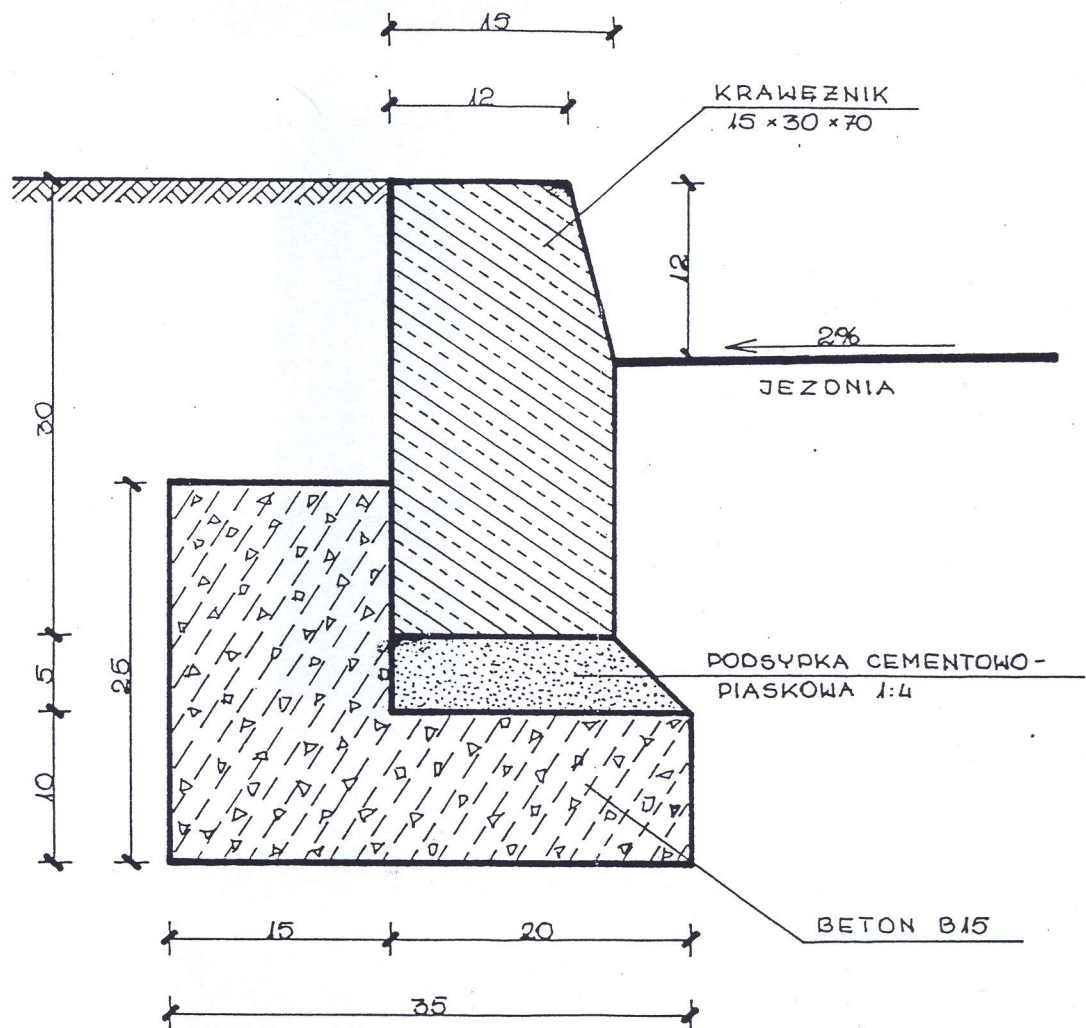
## SZCZEGÓŁ KONSTRUKCJI

Obiekt	Droga gminna nr 180350 C - ul. Sportowa		
Adres	w Osiecinach, hm 0+00,00 – 2+98,94		
Temat	przebudowa drogi		
Inwestor	Gmina Wiejska, 88-220 Osiecin		
Opracował	mgr inż. Mirosław Gontka upr. bud. UAN-NB-8386-5/64/86WK Radziejów, ul. Wyzwolenia 57/15	Podpis	Data  III. 2010r.
Projektant	inż. Wojciech Klatecki upr. budowlane do projektowania bez ograniczeń w spec. drogowej nr ewid. KUP/00312/000205	Nr rys.	
Skala			



KRAWEZNIK ULICZNY NA ŁAWIE BETONOWEJ  
Z OPOREM TYP K.P.E.D.-03.10.

skala 1:5



**SZCZEGÓŁ KONSTRUKCJI**

Obiekt	Droga gminna nr 180350 C – ul. Sportowa		
Adres	w Osiecinach, hm 0+00,00 – 2+90,00		
Temat	przebudowa drogi		
Inwestor	Gmina Wiejska, 88-220 Osiecin		
Opracował	mgr inż. Mirosław Sempka upr. bud. UAN-NB-8386-5/64/86WK Radziejów, ul. Wyzwolenia 57/15	Podpis	Data
Projektant	inż. Wojciech Klatecki upr. budowlane do projektowania bez ograniczeń w spec. drogowej		III. 2010r.
Skala	nr ewid. KUP/0031/POD/05	Nr rys.	5